

EDYDSI ARANDUKASYS



Descripción:

Un sistema que le ayudará a presentar su IRP a la SET de forma simple, rápida y segura. Sin la necesidad de realizar un doble trabajo, pues el ARANDUKASYS esta vinculado con nuestro espectacular software CONTASYS, haciendo que la presentación de los ingresos y egresos sean en simples y únicos pasos.

Interfaz:

Pensando en nuestro tantos clientes EDYDSI opto por mantener una interfaz y esquema de procesos muy parecida a la del HECHAUKASYS. Haciendo así que la utilización e implementación del sistema ARANDUKASYS sea muy intuitiva y rápida.

ARANDUKASYS 2018



Avda. Bruno Guggliari #2063
Edificio A+, Asunción-Paraguay

021-310882
021-2379900
0981-204500

info@edydsi.com
www.edydsi.com

EDYDSI

EDYDSI

Expertos en Software

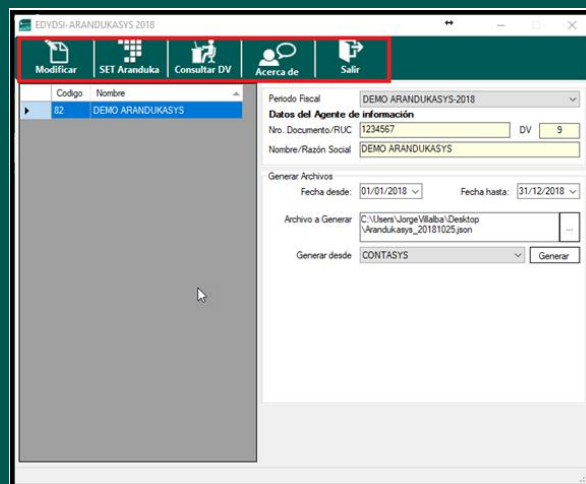


Ver mas al dorso

EDYDSI ARANDUKASYS

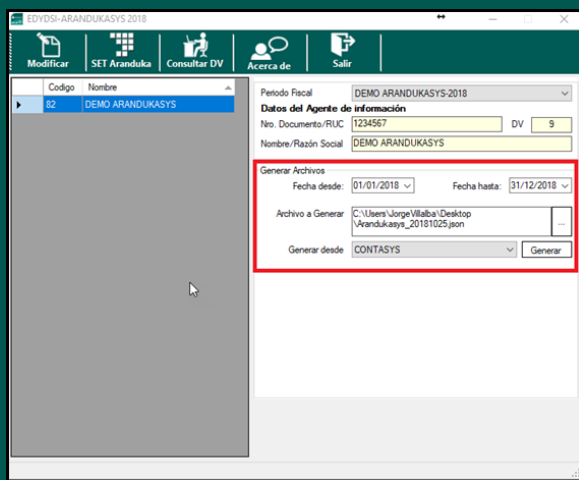
El Botonera:

- **Botón "Modificar"**: Permite modificar los datos del agente de información
- **Botón "SET Aranduka"**: Desde aquí podrá acceder al sistema Aranduka de la SET para realizar la importación de los archivos generados desde el EDYDSI-ARANDUKASYS.
- **Botón "Consultar DV"**: Permite consultar el dígito verificador de un RUC en particular.
- **Botón "Acerca de"**: Especifica la revisión del sistema EDYDSI-ARANDUKASYS.
- **Botón "Salir"**: Cierra el sistema.



Periodo fiscal y datos del agente de información:

- **Campo "Periodo fiscal"**: Seleccionar el periodo fiscal a ser declarado.
- **Campo "Nro. Documento/RUC"**: Este campo ya viene pre cargado en caso de haberlo ya completado al crear el periodo fiscal desde el sistema EDYDSI-CONTASYS 2016, caso contrario hacer clic en el botón Modificar y cargarlo.
- **Campo "DV"**: Este campo es calculado automáticamente por el sistema al colocar el Nro. Documento/RUC.
- **Campo "Nombre/Razón Social"**: Este campo ya viene pre cargado en caso de haberlo ya completado al crear el periodo fiscal desde el sistema EDYDSI-CONTASYS 2016, caso contrario hacer clic en el botón Modificar y cargarlo.



Configuración para generar el archivo JSON:

- **Campo "Fecha desde"**: Seleccionar desde que fecha se estará generando el archivo.
- **Campo "Fecha hasta"**: Seleccionar hasta que fecha se estará generando el archivo.
- **Campo "Archivo a generar"**: Seleccionar la ruta donde se estará guardando el archivo.
- **Botón "Generar"**: Al hacer clic, el sistema estará generado el archivo JSON en la ruta seleccionada.

